



OMSCHRIJVING

Dit geavanceerde en gebruikersvriendelijke op IP gebaseerd toegangscontrolesysteem wordt opgebouwd uit deurcontrollers, paslezers en/of codetableaus, elektrische vergrengelingen, drukknoppen en netvoedingen. Per deurcontroller kunnen twee deuren enkelzijdig of één deur dubbelzijdig worden gecontroleerd. Toegang kan worden geautoriseerd d.m.v. een tag of code. Er kunnen een onbeperkt aantal toegangsprofielen op basis van tijdzones worden geprogrammeerd. Ook is het mogelijk een tag of code voor een vooraf ingestelde periode te programmeren en/of deze tag of code een maximaal aantal malen toegang te geven.

Het systeem is schaalbaar dus er kan worden gestart met één deur en is uit te breiden tot ruim 500 deuren.

De software is meertalig, is gratis en kent geen abonnementskosten. De software draait volledig op de controller. Hierdoor hoeft de software niet te worden geïnstalleerd en kan men het beheren op elk apparaat met een webbrowser zoals een PC, tablet of smartphone.

Door de geavanceerde en flexibele architectuur van het systeem zijn de toepassingen legio dus geschikt voor kantoren, verhuur, recreatie, zorg, etc.

EIGENSCHAPPEN

Hardware

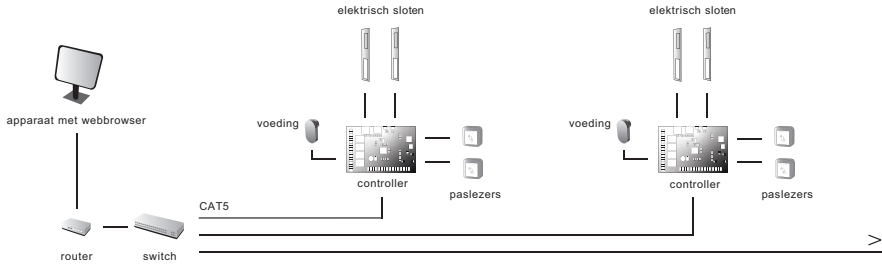
- Systeemopbouw bestaat uit deurcontrollers, paslezers/codetableaus, elektrische vergrengelingen, drukknoppen en netvoedingen
- Deurcontrollers zijn voorzien van aansluitingen voor paslezers/codetableaus, elektrische vergrengelingen, drukknoppen en alarmuitgangen
- Keuze uit opbouw MIFARE® paslezers en/of codetableaus met geïntegreerde paslezer
- Paslezers/codetableaus zijn waterdicht volgens IP68

Software

- Plug & play installatie, volledig IP gebaseerd
- Volledig webbased
- Te beheren op elk apparaat met een webbrowser (PC, tablet, smartphone)
- 1.500 gebruikers te programmeren
- Voor 255 controllers (dus 510 deuren enkelzijdig gecontroleerd)
- Onbeperkt aantal toegangsprofielen op basis van tijdzones
- Logboek te exporten
- Deuren (op afstand) te openen via webinterface
- In Nederlands, Engels en Franse taal (andere talen mogelijk)
- Gratis software en updates en geen abonnementskosten

* MIFARE is een geregistreerd handelsmerk van NXP B.V.

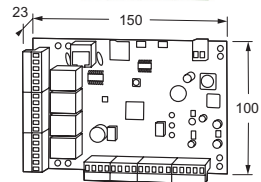
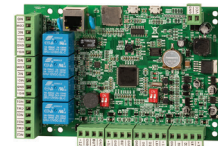
SCHEMA NETWORK



MODELLEN

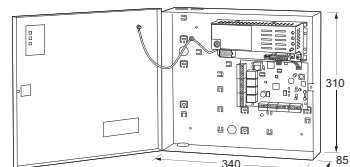
FLD2000U Flexess Duo 2-deurs controller, losse printplaat

- 2 x aansluiting paslezer/codetableau (Wiegand 26-37 bit)
- 2 x aansluiting drukknoppen (met eigen voeding vanaf printplaat)
- 2 x aansluiting elektrische vergrendeling (maak- en verbreekcontact 10A)
- 2 x alarmuitgang (maak- en verbreekcontact 10A)
- 2 x signaleringsingang (maak- en verbreekcontact, potentiaalvrij)
- Netwerkaansluiting RJ45 TCP/IP
- Micro SD slot (voor eventuele updates en geheugen uitbreiding)
- Aansluiting 12 of 24V=
- Instelbaar als master of slave controller
- Paslezers voorzien van eigen voedingsvoorziening
- Status led paslezer aanstuurbaar door deurcontroller



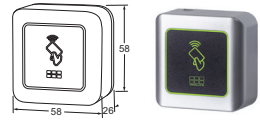
FLD1250

Flexess Duo 2-deurs controller met 12V= 5A netvoeding in plaatstalen kast met 1,5 meter netsnoer



MODELLEN

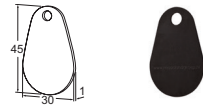
KS400 Flexess Pebble proximity paslezer MIFARE®, opbouw IP68,
Wiegand 34 bit



CS400 Flexess Aqua codetableau en paslezer MIFARE® opbouw IP68,
Wiegand 26-37 bit



XK7P10 tag MIFARE® 1K (per 10 stuks)



SOFTWARE

- Plug & play installatie, volledig IP gebaseerd
- Volledig webbased
- Te beheren op elk apparaat met een webbrowser (PC, tablet, smartphone)
- Voor 1.500 gebruikers
- Voor 255 controllers (dus 510 deuren enkelzijdig gecontroleerd)
- Onbeperkt aantal toegangsprofielen op basis van weekschema
- Tijdelijke toegang voor vooraf te bepalen datum
- Maximaal aantal keren toegang per gebruiker te programmeren
- Anti-passback
- Alarm uitgangsvertraging instelbaar
- Gebruikerspassen en toegangscode instelbaar via webinterface
- Nederlandstalig, Engelstalig, Franstalig
- Logbestanden exporteerbaar naar CSV
- Deuren te openen via webinterface
- Gratis software en updates
- Geen abonnementskosten

